

# SPOTKANIE Z OFICEREM ROWEROWYM 26 KWIETNIA 2018



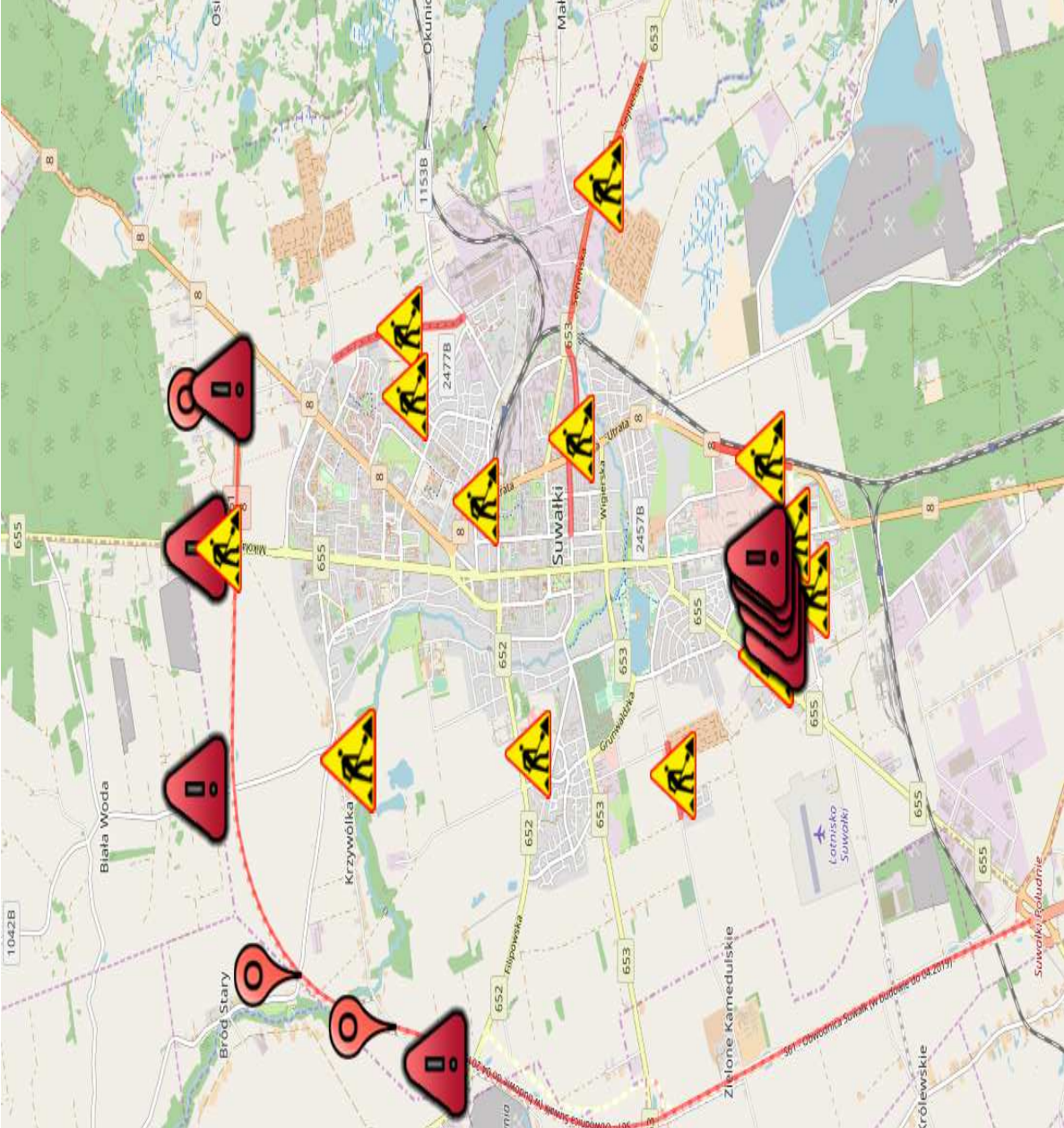
# PROGRAM SPOTKANIA

- Zadania oficera rowerowego
- Ogólna informacja dotycząca inwestycji komunikacyjnych na terenie miasta Suwałki
- Drogi rowerowe w dużych zadaniach inwestycyjnych
- Drogi rowerowe
- Przebudowy i budowy infrastruktury rowerowej realizowane przez ZDiZ Suwałki
- Dyskusja wraz z przyjęciem uwag i wniosków zaproszonych gości

## Zadania oficera rowerowego

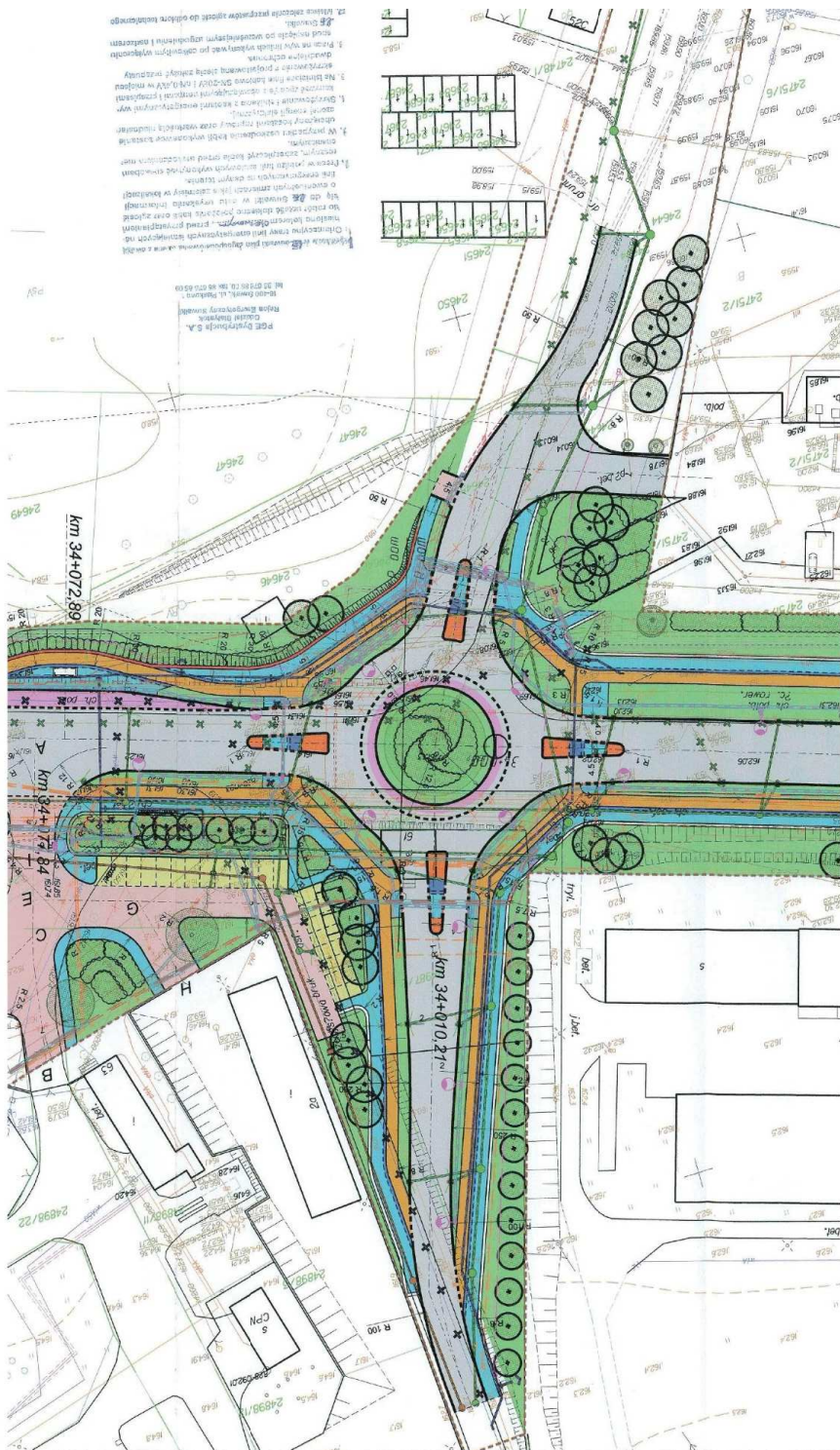
- Stanowisko oficera rowerowego zostało powołane 4 maja 2015 r.
- Oficer rowerowy funkcjonuje w strukturach Zarządu Dróg i Zieleni w Suwałkach
- Głównym zadaniem oficera rowerowego jest dbanie o infrastrukturę rowerową w naszym mieście
- Oficer rowerowy poprzez swoje działania ma za zadania również usprawnienie i zwiększenie udziału ruchu jednośladów w komunikacji miejskiej oraz wskazywanie kierunków rozwoju infrastruktury rowerowej poprzez udział w pracach projektowych
- Wszelkie uwagi, pomysły w sprawie poprawy infrastruktury rowerowej można zgłaszać oficerowi rowerowemu na adres e –mail: [oficer.rowerowy@zdiz.suwalki.pl](mailto:oficer.rowerowy@zdiz.suwalki.pl) lub pozostawiać wiadomości na automacie zgłoszeniowym ZDiZ w Suwałkach (87) 563 17 68.
- Zainteresowane osoby będą przyjmowane przez oficera rowerowego osobiście, w każdą pierwszą środę miesiąca w godzinach 9:00 – 13:00, w siedzibie Zarządu Dróg i Zieleni w Suwałkach przy ul. Sejneńska 84 (nowy budynek), pok. 14.

# INWESTYCJE KOMUNIKACYJNE NA TERENIE MIASTA SUWAŁKI



ULICA SEJNEŃSKA





1. В проекте использованы следующие материалы:
 

- 1.1. Песок, щебень, гравий, битум, асфальт, бетон, кирпич, керамика, металл, пластик, дерево, камень, стекло, текстиль, бумага, картон, металл, пластик, дерево, камень, стекло, текстиль, бумага, картон.
- 1.2. Цвета, материалы, фактуры, формы, размеры, пропорции, детали, элементы, узлы, конструкции, системы, механизмы, оборудование, мебель, техника, транспорт, коммуникации, инженерия, архитектура, дизайн, искусство, культура, наука, техника, спорт, отдых, развлечения, образование, медицина, сельское хозяйство, промышленность, торговля, услуги, транспорт, связь, энергетика, оборона, космос, экология, туризм, спорт, отдых, развлечения, образование, медицина, сельское хозяйство, промышленность, торговля, услуги, транспорт, связь, энергетика, оборона, космос, экология, туризм.

1	2	3	4	5	6	7	8	9	10
1	2	3	4	5	6	7	8	9	10

1	2	3	4	5	6	7	8	9	10
1	2	3	4	5	6	7	8	9	10







ULICA LEŚNA











NOWA ULICA  
PRZEBICIE  
ULICA UTRATA-ULICA SEJNEŃSKA



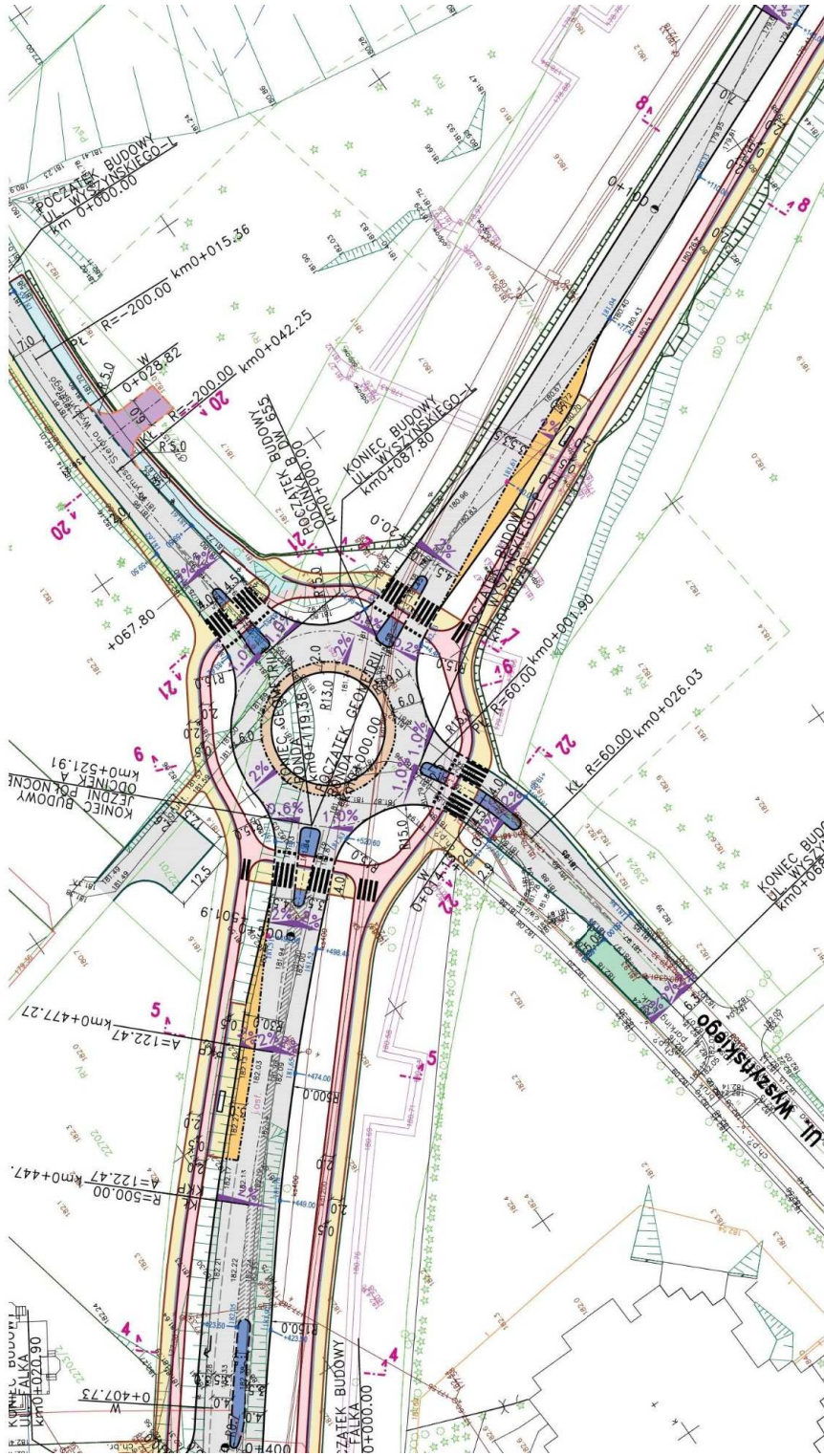








**ULICA PILECKIEGO**  
(dawna Armii Krajowej)











**DROGI ROWEROWE**



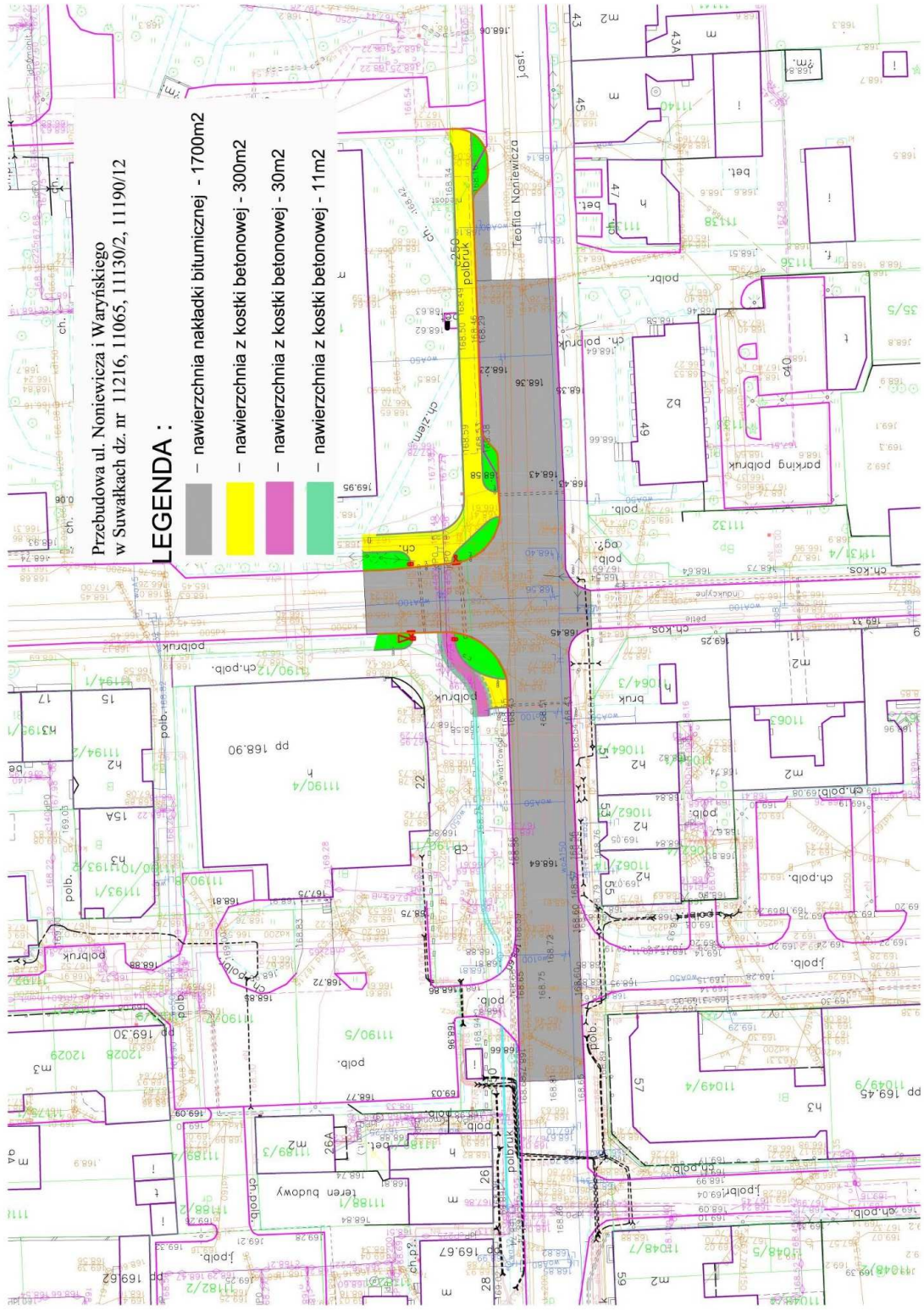




**PRZEBUDOWY I BUDOWY  
INFRASTRUKTURY ROWEROWEJ  
REALIZOWANE PRZEZ  
ZDiZ W SUWAŁKACH**

## PLANOWANE ZADANIA

- Kontynuacja remontów chodników i ścieżek rowerowych przy ul. Witosza, zgodnie z prośbą mieszkańców
- Wykonanie ciągu pieszo rowerowego na ul. Noniewicza – pomiędzy ul. Żeromskiego - ul. Narutowicza
- Kontynuacja budowy ciągu pieszo - rowerowego od kładki przez rzekę na ul. Waryńskiego do ul. Pogodnej
- Budowa ciągu pieszo – rowerowego na ul. Andersa od ul. Kowalskiego do zakrętu
- Ciąg pieszo rowerowy na ul. E. Plater – kontynuacja
- Przebudowa skrzyżowania Noniewicza – Waryńskiego
- Przebudowa fragmentu ul. Brzostowskiego (przy nowo budowanym bloku)
- Obniżenie krawężników na przejazdach
- Naprawy nawierzchni na terenie miasta (Bulwary, Sikorskiego, Sejneńska)
- Odnowienie oznakowania poziomego i pionowego po okresie zimowym
- Zgłoszenie napraw gwarancyjnych – przeglądy (Świerkowa)

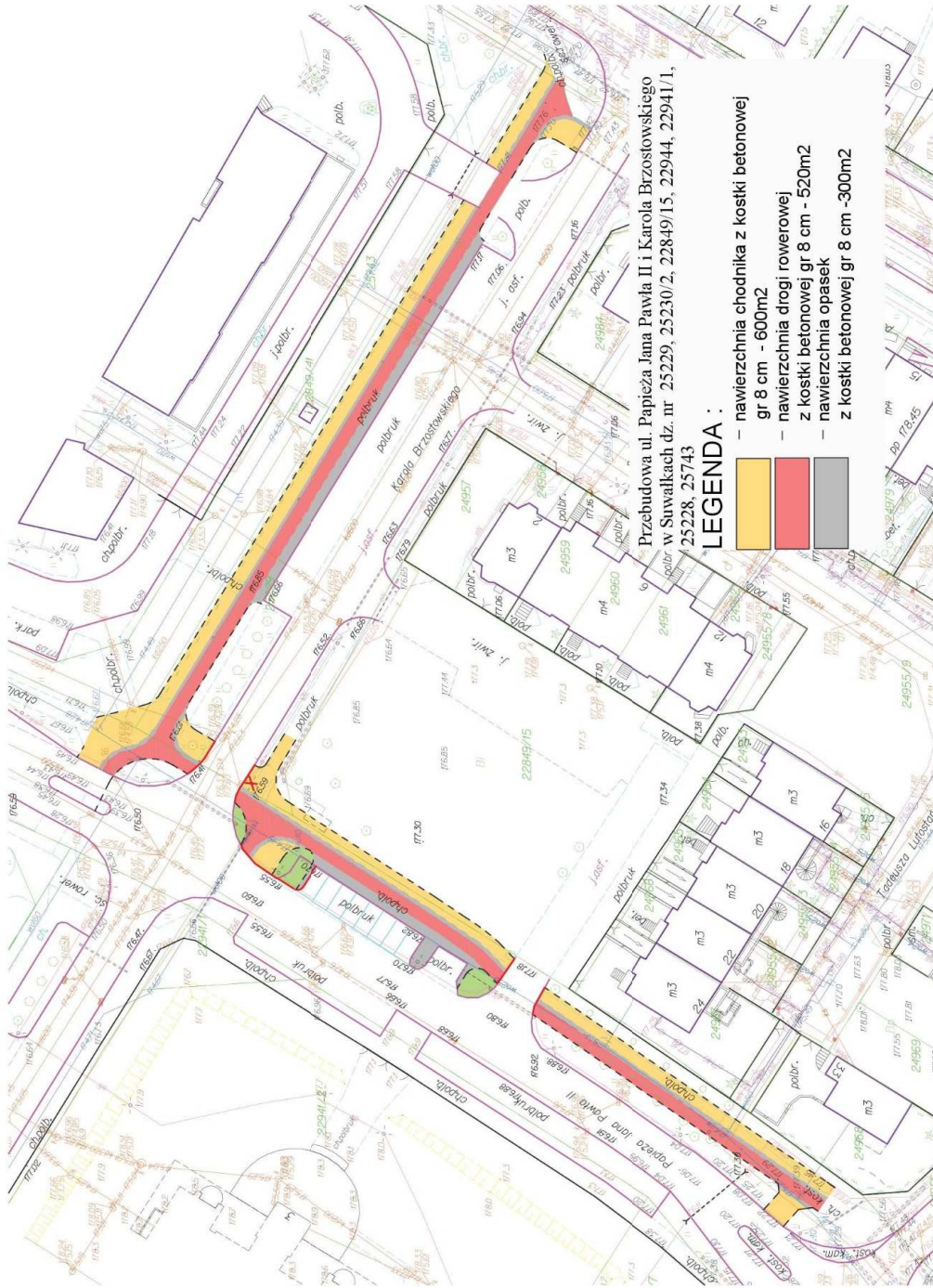


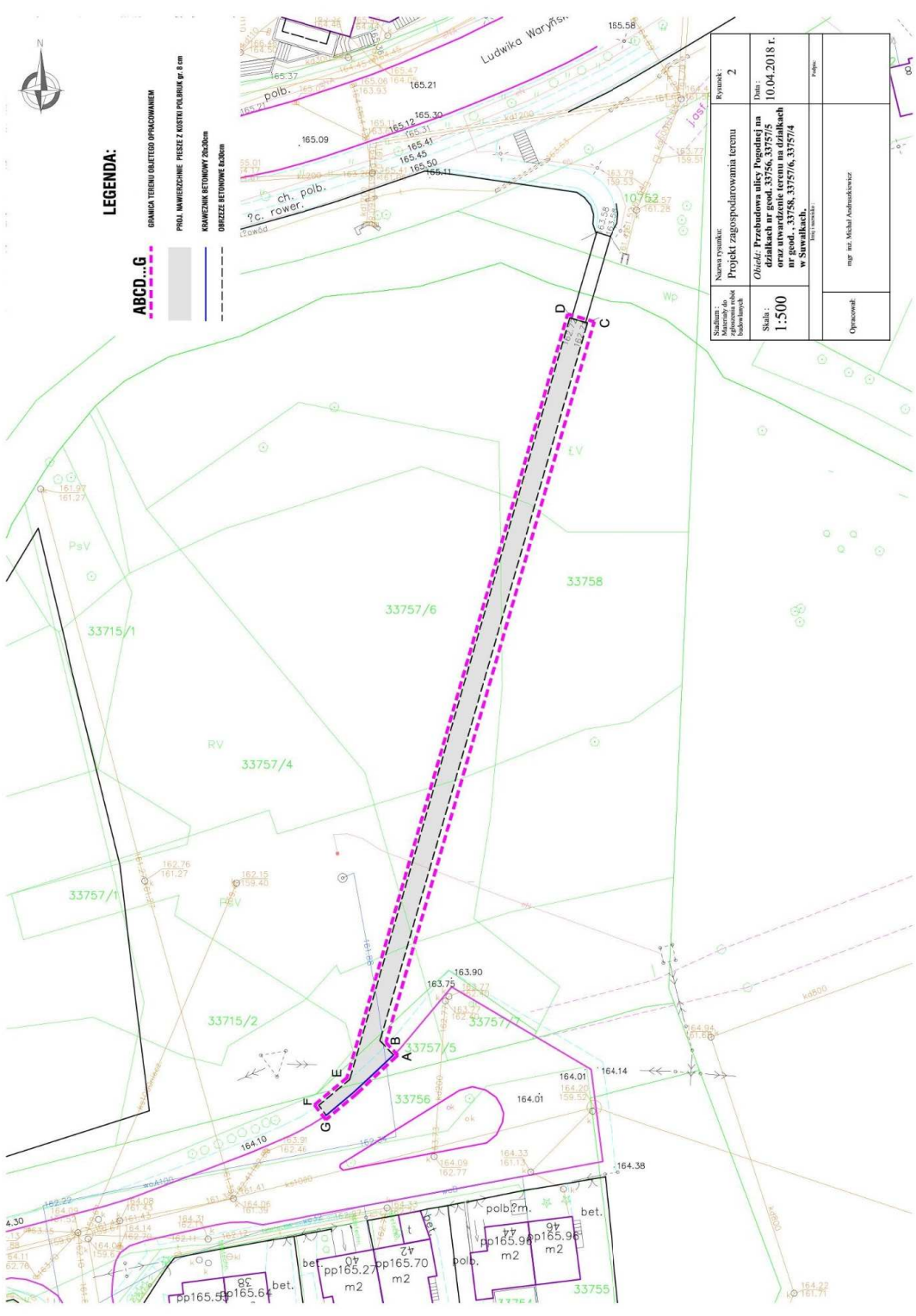
Przebudowa ul. Noniewiczia i Waryńskiego  
w Suwałkach dz. nr 11216, 11065, 11130/2, 11190/12

**LEGENDA :**

- nawierzchnia nakładki bitumicznej - 1700m<sup>2</sup>
- nawierzchnia z kostki betonowej - 300m<sup>2</sup>
- nawierzchnia z kostki betonowej - 30m<sup>2</sup>
- nawierzchnia z kostki betonowej - 11m<sup>2</sup>







**LEGENDA:**

- ABCD...G
- GRANICA TERENU OGRZEBO OPRACOWANEM
- PROJ. MAWIERZCZYNIE PIEKZE Z KOSZCI POLBORUK OF. 6 cm
- KANALIZACJA KETIMOWY ZRODLOM
- OBROZIE BETAONOWE KROZEM

Skalony:	Mapa: 1:500	Projekt: 2
Materiał do:	Projekt zagospodarowania terenu	
Wzrostki:	Obiekt: Przekształcenie planu zagospodarowania terenu na działkach nr geod. 33756, 33757/5 oraz utworzenie terenu na działkach nr geod. 33758, 33757/6, 33757/4 w Situlachach.	Data: 10.04.2018 r.
Opisany:	mgr inż. Michał Anichowski	Projekt

## Zestawienie ciągów pieszo-rowerowych i ciągów rowerowych

Do końca 2017 zrealizowano w Suwałkach ciągi pieszo-rowerowe i drogi rowerowe o łącznej długości **70,63** km.

Drogi rowerowe	44,80 km
Ciągi pieszo-rowerowe	25,83 km

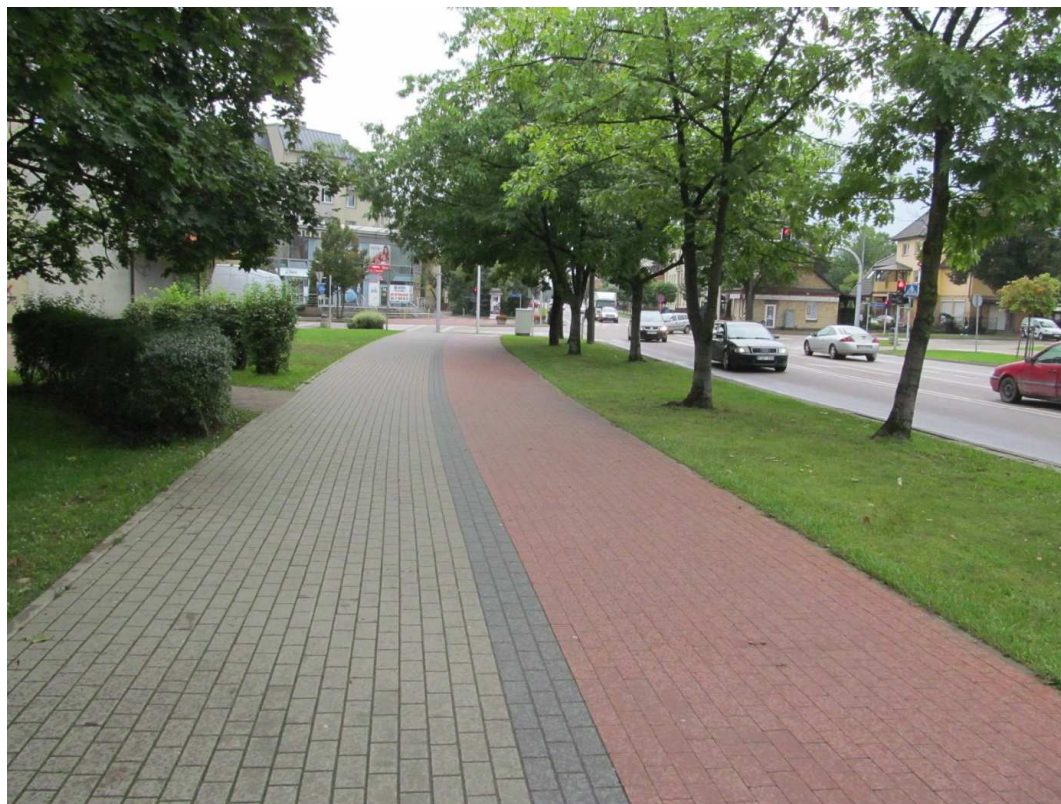


*MIASTO SUWAŁKI  
ISTNIEJĄCE I PROJEKTOWANE  
ŚCIEŻKI I CIĄGI  
PIESZO-ROWEROWE*



LEGENDA:  
ISTNIEJĄCE ŚCIEŻKI ROWEROWE  
I CIĄGI PIESZO-ROWEROWE

# Ulica Dwernickiego



# Ulica Świerkowa





# Ulica Jagiełły



# Ulica Noniewiczza



# Ulica Staniszewskiego





# Ulica Reja





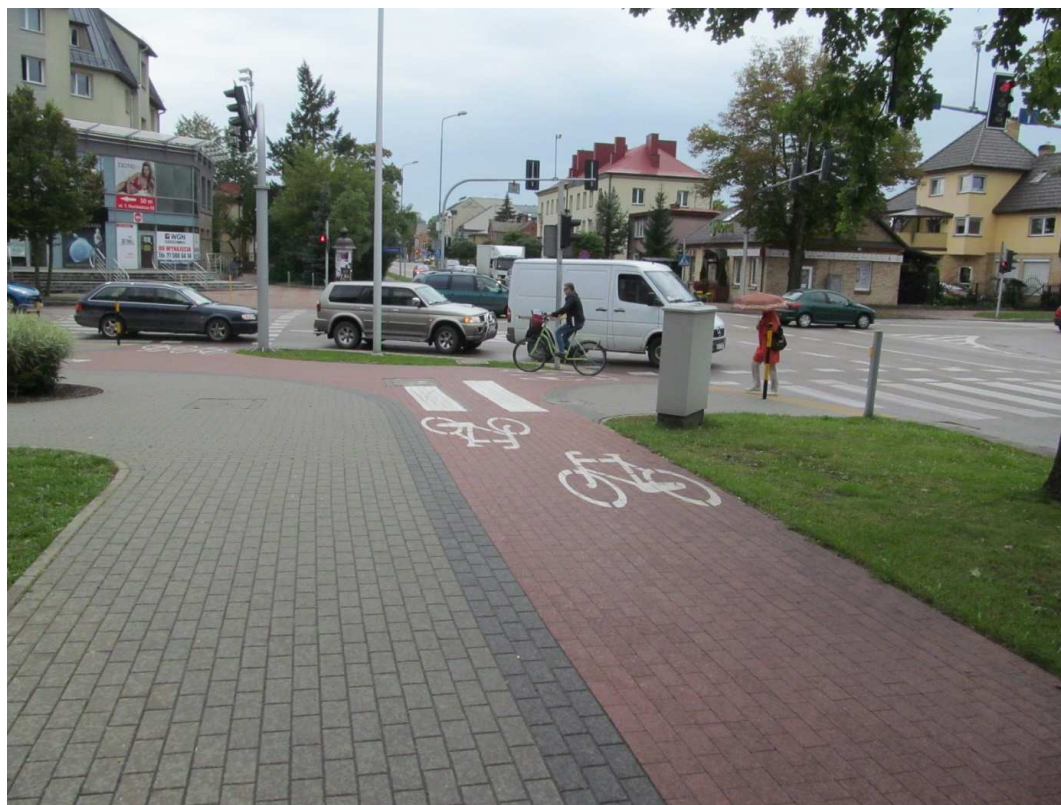


# Ulica Świerkowa





# Ulica Dwernickiego



# Ulica Dwernickiego



# Dyskusja wraz z przyjęciem uwag i wniosków zaproszonych gości

